

BRADSTONE MOUNTAIN BLOCK

СИСТЕМИ ЗА СТЕНИ И ОГРАДИ



Системата за стени и огради Bradstone Mountain Block се състои от отделни елементи със специално разработена форма и декоративна визия, подходящи за изграждане на не високи градински архитектурни елементи като огради, цветарници, пейки, ниски подпорни зидове и т.н. Продуктите притежават атрактивния вид на естествен камък и осигуряват възможност за комбинации с настилки и плочи Semmelrock.

Характеристики на продукта:

- Системата позволява „сух монтаж“, благодарение на специалното „зъбно зацепване“ без да е задължително ползването на лепилен разтвор (само за височина до 60 cm).
- Структурна повърхност наподобяваща естествена каменна зидария подчертана от неправилните кантове
- Устойчиви на замръзване, UV-лъчи, износване
- Разнообразни възможности за оформление благодарение на отделните елементи
- Могат да се комбинират с други продукти на Semmelrock.

Повърхност:

- “Структурна” повърхност

Приложение:

- Подпорни стени / огради
- Декоративни колони
- Изграждане на беседки / барбекюта
- Зидове
- Оформяне на декоративни елементи
- Градински стълби

Цветове:



сиво-жълт меланж



сив меланж



варовиково сив меланж

Важно!

За оцветяването на изделията се използват висококачествени UV-устойчиви пигменти. Въпреки оптимизираните рецептури, употребата на естествени суровини за производството на продуктите (напр. цимент, пясък и др.), които подлежат на естествени колебания, води до леки, несъществени изменения в цветовете. Под влияние на атмосферните въздействия и процеса на експлоатация първоначално съществуващите различия в нюансите на изделията се изравняват. При монтаж на големи, свързани площи, за постигане на хомогенна картина на повърхността, препоръчително е да се полагат едновременно продукти от няколко палета.

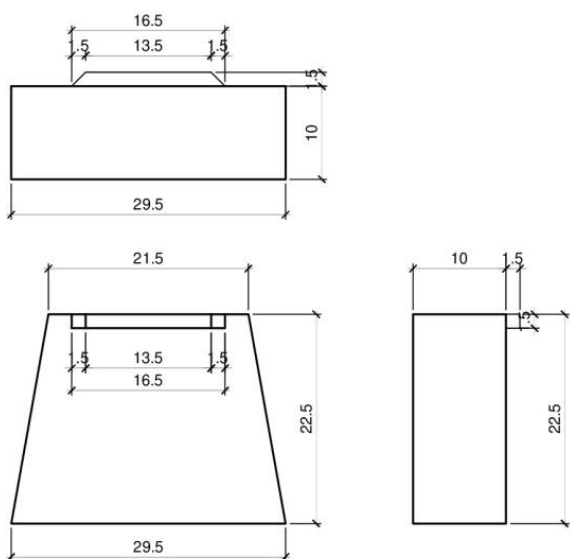
BRADSTONE MOUNTAIN BLOCK

СИСТЕМИ ЗА СТЕНИ И ОГРАДИ

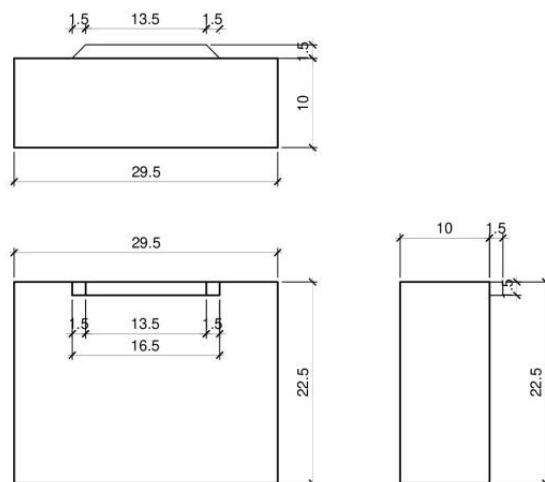


Размери на изделията:

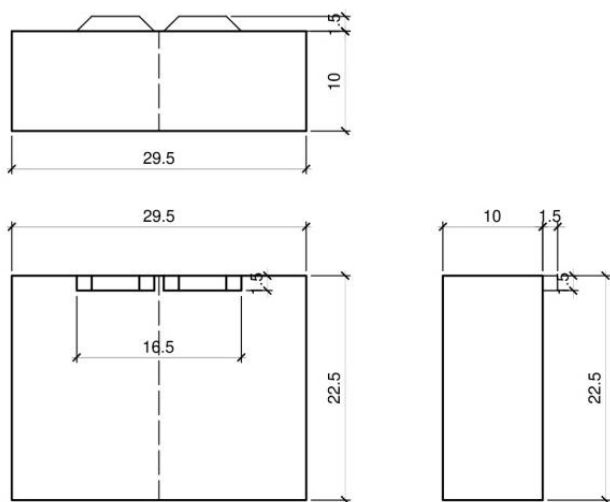
Блок за зидане



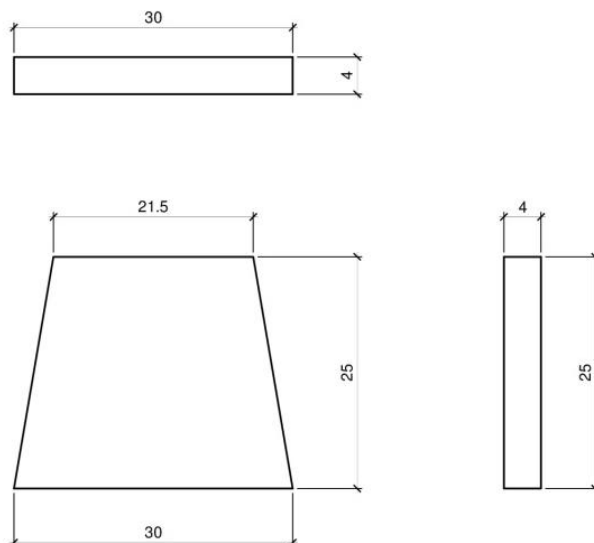
Ъглов блок за зидане



Блок за зидане рязан



Покривна плоча - трапецовидна



BRADSTONE MOUNTAIN BLOCK

СИСТЕМИ ЗА СТЕНИ И ОГРАДИ



Физически параметри на изделията:

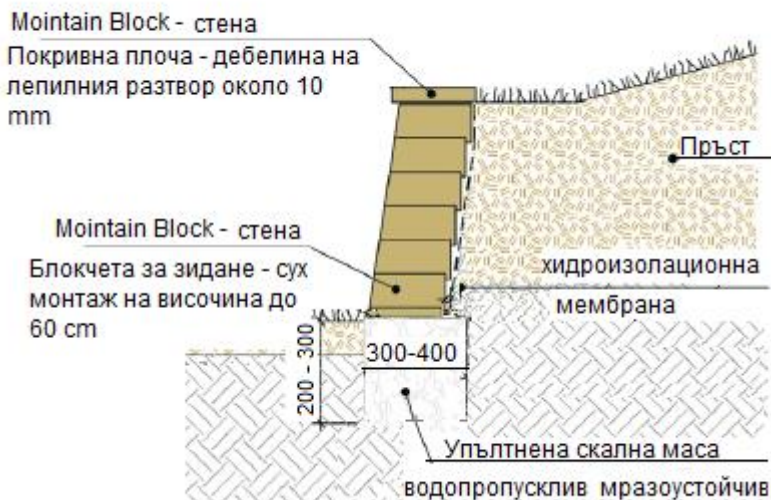
Точността на размерите, мразоустойчивостта, якостта на натиск, както и абсорбцията на вода съответстват на изискванията на стандарта БДС EN 771 – 3. Контрола по качеството на продуктите на Semmelrock Stein+Design се гарантира от маркировката CE поставена на етикета на всеки артикул и се контролира редовно.

Изисквания и характеристики на продуктите съгласно стандарта EN 771 - 3 – Изисквания към зидария, част 3: Бетонни блокове за зидария

Предназначение:	За изграждане на декоративни ниски стени, цветарници, декоративни елементи, пейки.			Форма и материал на изделията	Виж чертежа по-горе
Размери: дължина/ширина/ височина в mm	Виж таблицата по-долу			Якост на натиск (N/mm ²)	53,4
Допустими отклонения в размерите: дължина/ширина/ височина mm	+ 1	+ 1	+ 2	Абсорбция на вода (g/m ² s)	1,6 g/m ² s
	- 3	- 3	- 2		
Плътност kg/m ³	средно 2150			Реакция на огън:	клас A1

Примерни методи за монтаж:

1. Изграждане на ниска подпорна стена или градински декоративен елемент по метода на „сухия монтаж“ със системата Mountain block- макс. височина 60 cm



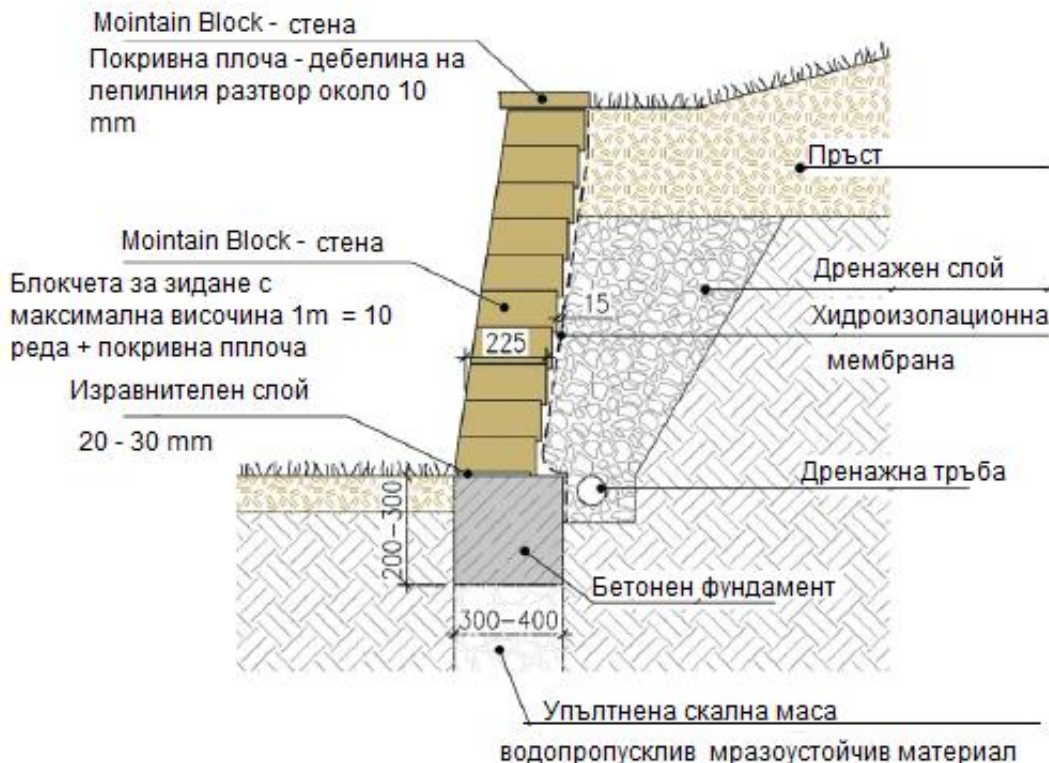
- **Преди да започнете изграждането** трябва да очертаете мястото което сте избрали.
- **Подгответе основа** от добре уплътнена скална маса с дълбочина 20-30 cm и ширина 30 – 40 cm върху която да изградите Вашата подпорна стена или декоративен елемент.
- **Върху уплътнената основа** подгответе слой от пясъчна възглавница както при полагане на настилки или плочи.
- **Първият ред блокчета** се подрежда върху пясъчното легло, като при нужда се използва гумен чук за наместване на отделните блокчета.
- **Следващите редове от блокчетата** се поставят на размината фуга, като при височина макс. 60 cm, благодарение на „специалните зъбци“ не е задължително използването на разтвор за лепене между отделните редове. Зъбците ще осигурят 15 mm отстъп на всеки следващ ред.
- **Макс. височина – 60 cm или 6 реда блокчета за зидане + покривна плоча!**
- **Покривната плоча** задължително се поставя върху слой от подходящ лепилен разтвор с дебелина 10 mm. Запълнете фугите между отделните покривни плочи. От вътрешната страна **поставете хидроизолация** преди да насипете пръста.

BRADSTONE MOUNTAIN BLOCK

СИСТЕМИ ЗА СТЕНИ И ОГРАДИ



2. Изграждане на висока подпорна стена или конструкция със специфична форма с елементи на системата за стени Mountain block



- **Преди да започнете изграждането** трябва да очертаете мястото което сте избрали. Ако имате съществуваща „стара основа“ върху която да изградите Вашата стена или декоративен архитектурен елемент можете да започнете изграждането. В нашия случай, поради височината на стената ние ще направим първо фундамента.
- **Подготвяне на фундамент** – направете изкоп с дълбочина мин. 40 -50 см и ширина 30 - 40 см., оформете 20 см дренажен слой с добре уплътнена скална маса. След това върху уплътнената скална маса направете бетонен фундамент с дълбочина 20 – 30 см, който да запълните с бетон **C 16/20**.
- **Първият ред блокчета е добре да се монтира** върху по-дебел слой (20 - 30 mm) от материала за слепване (може и зидарски разтвор) с цел нивелиране и изравняване на нивото.
- **Блокчетата се слепват както** хоризонтално като дебелината на лепилния слой се регулира от наличните „зъбци“ на всяко блокче – 15 mm. Ако желаете можете да работите и с fuga между отделните редове не по-малка от 3 mm – 5 mm, но за целта трябва предварително да отстраните „зъбците“. Работете от дясно на ляво, като внимавате да не зацапвате блокчетата с излишен материал.
- Покривните плочи се монтират върху последния ред с лепилен разтвор с дебелина около 10 mm. Фугите между покривните плочи е препоръчително да се запълнят с подходяща фугираща смес или силикон.
- **Макс. височина – 100 см или 10 реда блокчета за зидане + покривна плоча!**
- **Ако изградите подпорна стена или цветарник е желателно да запълните** с лепилния разтвор всички фуги от вътрешната страна и да поставите **хидроизолация** преди да се насипе пръстта.

BRADSTONE MOUNTAIN BLOCK

СИСТЕМИ ЗА СТЕНИ И ОГРАДИ



Какво трябва да знаете:

Бетонът – естествен продукт

Продуктите на Semmelrock се произвеждат от висококачествени естествени материали. За постигането на впечатляващата визия на повърхността, голяма част от продуктите се обработват допълнително чрез различни вторични процеси като измиване, четкане, целене, очукване и др. Тази допълнителна обработка не променя качеството на продуктите и оказва влияние само върху тяхната визия.

Бетон и цвят

За производството на оцветени продукти в различни цветове използваме висококачествени специални пигменти устойчиви на UV-лъчи и атмосферни влияния, но поради влагането на естествени материали в производството като цимент, пясък и др., колебания в нюансите са неизбежни. В резултат на експлоатацията с течение на времето леките различия в нюансите на цветните изделия се изравняват. За постигане на хомогенна картина на повърхността, препоръчително е да се полагат едновременно продукти от няколко палета. Леките отклонения или нюанси в цветовете не променят качествата на продуктите, поради което те не са предмет на рекламации.

Стандарти за бетоновите изделия

Бетоновите изделия предназначени за настилки (паважи, плочи, бордюри) подлежат на контрол и трябва да изпълняват изискванията за качество на хармонизираните стандарти на ЕС **БДС EN 1338 настилки, БДС EN 1339 плочи и БДС EN 1340 бордюри**. Тези стандарти определят методите на изпитване на качеството, допуските и технологичните параметри за съответната група продукти. След влизането в сила на Регламент 305, контрола по качеството и проверката на декларираните характеристики на изделията които притежават маркировка **CE** се извършват съобразно изискванията на стандарта, но се декларира от производителя в Декларация за експлоатационни показатели на изделията.

Размери

Размерите подадени в каталога на Semmelrock Stein+Design са растерни тоест включват „рабочия размер“ на изделията + „минималната фуга, която изисква стандарта за полагане на настилки по метода на „сухото“ полагане“. При изделия с вълнообразни кантове и декоративни форми, както и при продуктите Bradstone размерът на фугата е препоръчителен и може да варира от 6 – 15 mm, в зависимост от изборния метод на полагане. Размерите на изделията трябва да отговарят на допуските заложи в стандартите за съответната група продукти. Всеки продукт е обявен с дължина, ширина и височина, като разходът за квадратен метър може да варира при избора на различни формати от едно изделие, в зависимост от подбрия растер. Необходимите данни за размерите на изделията са отбелязани върху етикета на всеки продукт, както и в техническата информация.

Сигурност срещу хлъзгане

В общия случай бетоновите изделия притежават достатъчна сигурност срещу подхлъзване, при положение, че повърхността не е била обработвана допълнително. Продуктите с т.нар. бетонова повърхност притежават коефициент на хлъзгане SRT= 45 и нямат нужда от допълнителни изпитания (БДС EN 1338/1339:2005).

Устойчивост на замръзване и луга

Фирма "Земелрок Щайн унд Дизайн ЕООД" гарантира устойчивостта на замръзване и луга на всички декларираните продукти, съобразно стандарта БДС EN 1338, БДС EN 1339, БДС EN 1340. За размразяване на леда през зимата да се използват само продукти, подходящи за бетонови изделия (напр. на базата на NaCl). Използването на продукти, съдържащи сулфати може да доведе до повреждането на изделията.

Варовикови изцветявания

Светлите петна или ишлагове, които понякога се образуват върху бетоновите продукти са технически неизбежни и са различно изразени в зависимост от атмосферните условия и начина на полагане. С цел минимизиране на появата на варовикови изцветявания (СаСО3) препоръчваме продуктите да се полагат по препоръчан от нас детайл. При желание, тези отлагания могат да се премахнат посредством специални продукти на киселинна основа с подходяща концентрация, съгласно указанията на производителя. Да не се използват четки с метален косъм или пароструйка. Качеството на продуктите на Semmelrock Stein+ Design не се намалява от тези изцветявания, поради което те не се признават за рекламация. По-голяма част от продуктите на Semmelrock Stein+Design притежават вътрешно хидрофобиране, което свежда до минимум тези изцветявания



Микропукнатини

В отделни случаи могат да се появят микропукнатини. Те не се забелязват с просто око по сухия продукт и могат да се видят, когато повърхността е мокра. Тези микропукнатини не влияят върху качеството на продукта и не се приемат като рекламация.

Оцветявания

Поради влиянията на атмосферата и околната среда в единични случаи по повърхността на продуктите могат да се появят леки оцветявания в жълто или кафяво.

Тъй като ние не можем да влияем върху тези условия, то и оцветяванията не дават право за рекламации.

Рекламации

Всички жалби или рекламации трябва да се подават в момента на получаване на продуктите. При установяване на рекламация поради дефект в качеството на изделията, същата трябва да бъде заведена преди полагане на продуктите. При обоснована рекламация, продуктите за които се отнася се подменят. Всички разходи свързани с монтажа на „стока обект на рекламация“ не подлежат на възстановяване от производителя, тъй като те са извън законоустановените задължения на производителя.

Отклонения в размерите

Фирма Semmelrock Stein+Design EOOD гарантира размерите на всички декларираните продукти, съобразно стандарта БДС EN 1338, БДС EN 1339, БДС EN 1340 (Приложение 1). Отклонения в размерите, които са в рамките на допуските, посочени в тези стандарти не се приемат за рекламация.

Почиставане през зимата

При снегопочистването и снегоизвозването да се използват подходящи еластични накрайници на машините за да се предотврати механично нараняване на настилката. Да не се използват инструменти с метален накрайник.

Обрушване на ръбовете

Ако изделията са положени плътно едно до друго или основата не е добре уплътнена преди тяхното полагане, в процеса на експлоатация, особено когато са изложени на интензивно натоварване, в резултат на вибрациите е възможно появата на обрушване по горните ръбове на настилката. Този проблем е резултат от грешно полагане и не се дължи на лошо качество или проблем в настилката. Повреди в резултат на грешен монтаж или по-високо натоварване от предвиденото за съответната настилка не се приемат като основание за рекламации.

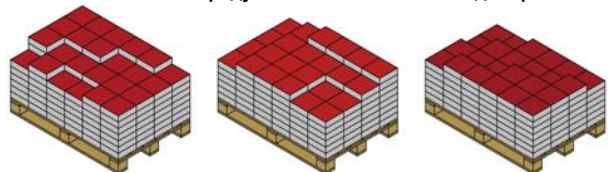
Продукти обработени чрез „очукване“

Повърхността на продуктите които са допълнително обработени чрез очукване, с цел придаване на „състарена – антична“ визия, е неравномерно очукана. В резултат на тази обработка, те могат да се доставят с остатъчна прах по повърхността, тези следствия от допълнителната обработка не са причина за рекламации, тъй като те не водят да нарушаване на качествата на изделията.

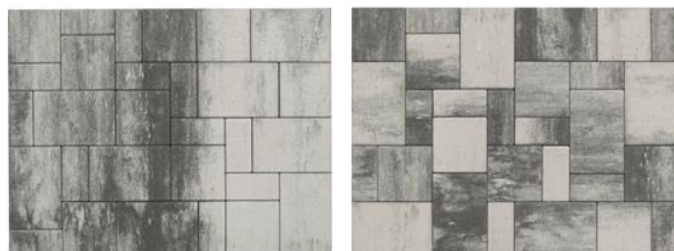
Цвят и структура

Цветовите и структурните отклонения в бетоновите изделия са неизбежни поради влагането на естествени суровини (цимент, пясък и др.), които подлежат на естествени колебания. Оцветените бетонови изделия съдържат висококачествени UV-устойчиви пигменти. Под влияние на атмосферните условия, с течение на времето могат да се появят несъществени изменения на цвета и структурата на повърхността. Трябва да се вземе предвид, че различията на продуктите се засилват, ако част от тях са изложени на пряко атмосферно влияние, а друга част са положени на закрито пространство. За постигане на равномерна цветова повърхност е добре при полагане да се обърне внимание на смесено вземане на продукти от няколко палета едновременно и полагането им с правилната страна на горе. Да се има в предвид, че изложбените мостри служат за ориентировъчна помощ за Вашето лично решение. Цветовите и структурните различия са неизбежни, но те не влияят върху годността на нашите изделия и поради тази причина не се признават от нас за рекламация.

Схема на полагане на продукти от няколко палети едновременно:



Визия на положена настилка:



При подреждане от един палет

При подреждане от няколко палета