

## BRADSTONE TRAVERO

СИСТЕМИ ЗА СТЕНИ И ОГРАДИ



Покривна плоча  
50x23x5



Покривна плоча  
35x35x5



Основно блокче  
40x20x15



Покривно блокче  
40x20x15



Половин покривно  
блокче 20x20x15



Блокче за колони  
30x30x15

Системата за стени и огради Bradstone Travero се състои от отделни елементи с размери напълно съвместими по между си, с цел улесняване на изграждането на различни типове огради, декоративни елементи, стени. Продуктите притежават впечатляващата визия на естествен травертин и в същото време са изработени от бетон по специална технология, гарантираща здравина, устойчивост на студ и атмосферни влияния.

### Характеристики на продукта:

- Структурна повърхност, наподобяваща естествен травертин със заоблени външни ръбове;
- Устойчиви на замръзване, UV-лъчи, износване;
- Разнообразни възможности за оформление благодарение на отделните елементи;
- Могат да се комбинират с други продукти от серията Bradstone Travero;

### Цветовете:



бежов меланж

### Повърхност:

- "Структурна" повърхност

### Приложение:

- Подпорни стени / огради
- Декоративни колони
- Изграждане на беседки / барбекюта
- Зидове
- Оформяне на декоративни елементи

### Важно!

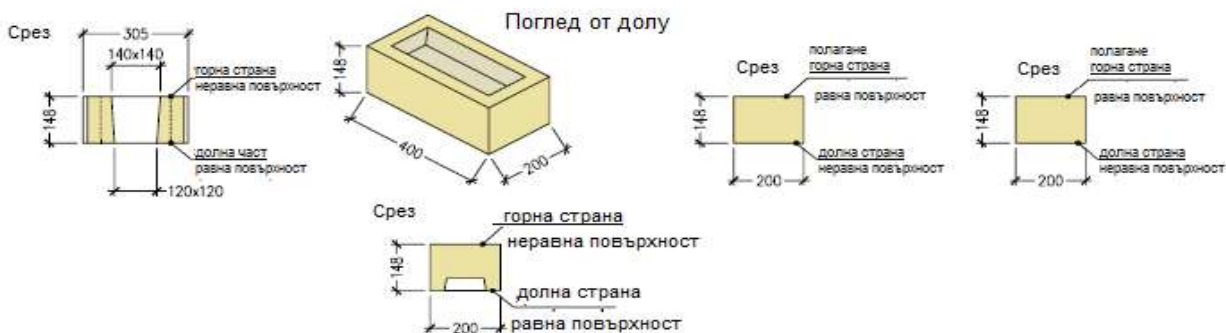
За оцветяването на изделията се използват висококачествени UV-устойчиви пигменти. Въпреки оптимизираните рецептури, употребата на естествени суровини за производството на продуктите (напр. цимент, пясък и др.), които подлежат на естествени колебания, води до леки, несъществени изменения в цветовете. Под влияние на атмосферните въздействия и процеса на експлоатация първоначално съществуващите различия в нюансите на изделията се изравняват.

## BRADSTONE TRAVERO

СИСТЕМИ ЗА СТЕНИ И ОГРАДИ

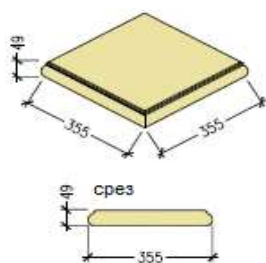
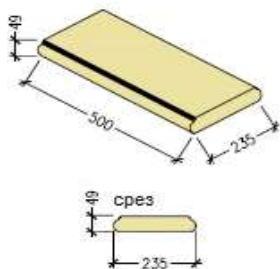


### Размери на изделията:



Покривна плоча  
50/23,5/5 cm

Покривна плоча за колона  
35,5/35,5/5 cm



### Физически параметри на изделията:

Точността на размерите, мразоустойчивостта, якостта на натиск, както и абсорбцията на вода съответстват на изискванията на стандарта EN 771 – 3. Контрола по качеството на продуктите на Semmelrock Stein+Design се гарантира от маркировката CE поставена на етикета на всеки артикул и се контролира редовно.

#### Изисквания и характеристики на продуктите съгласно стандарта EN 771 - 3 – Изисквания към зидария, част 3: Бетонни блокове за зидария

Предназначение:	За изграждане на огради и декоративни ниски стени	Форма и материал на изделията	Виж чертежа по-горе
Размери: дължина/ширина/ височина в mm	Виж таблицата по-долу	Якост на натиск (N/mm <sup>2</sup> )	средно 40,0
Допустими отклонения в размерите: дължина/ширина/ височина mm	+ 2	+ 2	Абсорбция на вода (g/m <sup>2</sup> s)
	- 2	- 2	
Плътност kg/m <sup>3</sup>	средно 1950	Реакция на огън:	клас A1

**BRADSTONE TRAVERO**



СИСТЕМИ ЗА СТЕНИ И ОГРАДИ

**Технически спецификации на блокчетата за зидане Bradstone Travero**

Работни размери в см	Производствени размери в mm	Височина в mm	Тип на канта	Размер на фугата в mm	Приблизителен разход бр./m <sup>2</sup>
30,5 x 30,5	305 x 305	148	Прави и заоблени	8 mm	6,41 бр./m <sup>2</sup>
40 x 20	400 x 200				15,70 бр./m <sup>2</sup>
40 x 20	400 x 200				2,45 бр./m <sup>2</sup>
20 x 20	200 x 200				4,8 бр./m <sup>2</sup>
50 x 23,5	500 x 235	49	Декоративно заоблени видими кантове		1,97 бр./m <sup>2</sup>
35,5 x 35,5	355 x 355				-

**Примерни методи за монтаж:**

**Да се спазват принципните изисквания за изграждане на стени и огради определени от действащото законодателство!**

**Обща информация:**

**Изграждане на фундамент** – дори и при изграждането на ниски или декоративни конструкции, както и на обикновени огради, строителството трябва да бъде подчинено на определени принципи, за да не се компрометира или да доведе до проблеми в резултат на разрушаване. Недостатъците като поява на пукнатини между оградните блокчета или други нарушения на конструкцията могат да се предотвратят ако се спазват предписанията на техническите стандарти за строителство, както и нормативните актове, които предвиждат изграждане на фундамент. За изграждането на качествена стена фундамента е желателно да бъде с дълбочина мин. 80 cm (за конкретни данни трябва да се консултирате с конструктор или проектант) и ширина 30 cm за основния зид, като при колоните широчината трябва да бъде мин. 40x40 cm. Вместо кофраж можете да използвате и готови кухи бетонови блокчета в които се налива качествен бетон, като на местата определени за колони се поставя вертикална армировка с подходяща дебелина напр. 2 x Ø 12 mm

**Изграждане на стената:**

Върху готовия фундамент с подходящ разтвор за зидане се подрежда първия ред от основно блокче за зидане, като широчината на фугата между блокчетата е препоръчително да бъде между 7 – 10 mm. Препоръчително е да не се зацапват блокчетата с разтвор при полагането. На определените предварително места за колони се поставят блокчетата за колона, като предварително се подготви долната страна (ако е необходимо фабричният отвор се разширява) за да бъдат поставени върху предварително монтираната във фундамента армировка. **Важно! Максималното разстояние между колоните трябва да бъде не повече от 280 cm.**

**BRADSTONE TRAVERO**

СИСТЕМИ ЗА СТЕНИ И ОГРАДИ



**Внимание!**

Препоръчителната максимална височина на самостояща стена е не повече от 116 см или 7 реда основно блокче + покривна плоча;

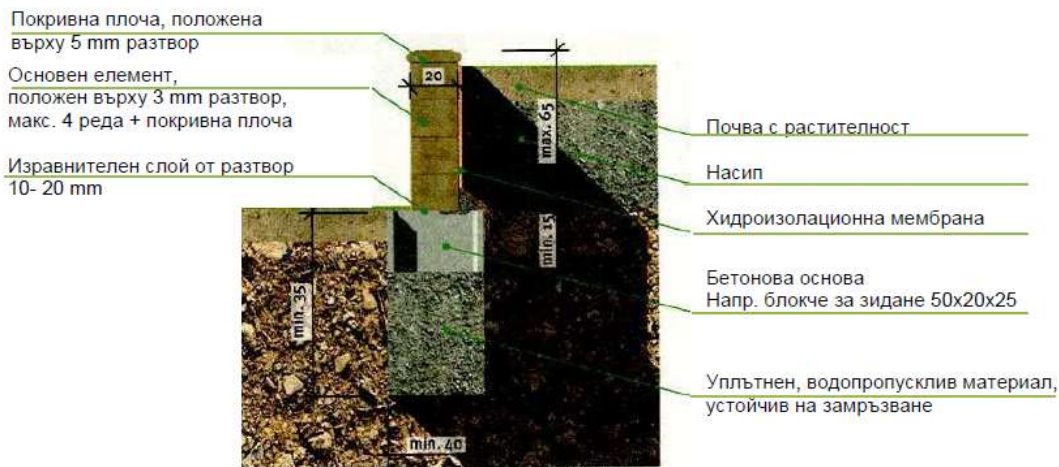
Препоръчителната максимална височина за подпорни стени е не повече от 68 см или 4 реда основно блокче + покривна плоча;

Препоръчителната височина на колоните когато са изнесени над конструкцията е 163 см или 10 реда от блокчето за колона + покривна плоча.

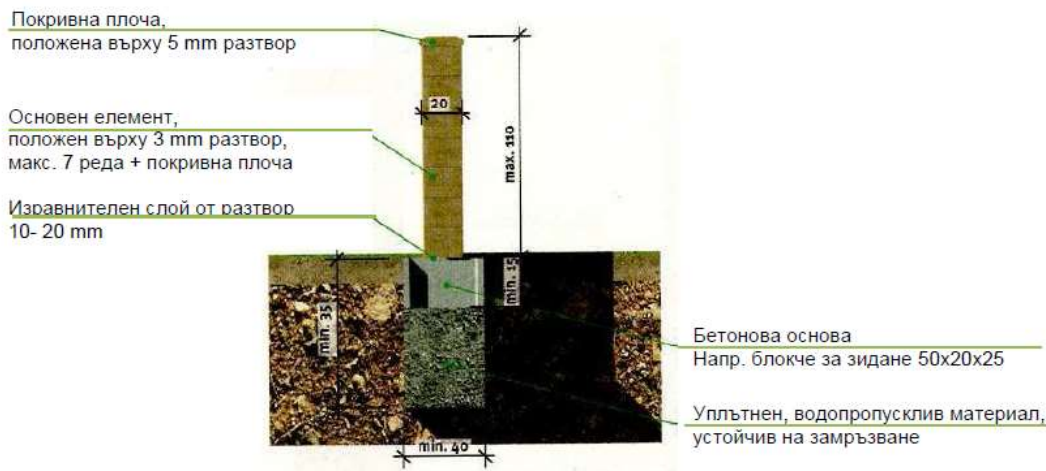
При необходимост от изграждане на по-висока стена, задължително трябва да се обърнете за консултация към конструктор относно необходимостта от допълнително армиране или други специфични допълнителни дейности, необходими за конкретния случай.

За фугиране използвайте подходяща фугираща смес според предписанията на производителите. Препоръчително е зидарския разтвор да се използва за слепване на контактните повърхности на отделните блокчета.

Bradstone Travero - за зидане на стени



Фиг.1 Схематично изграждане на стена Travero с обратен насип, размерите са в см.





## BRADSTONE TRAVERO СИСТЕМИ ЗА СТЕНИ И ОГРАДИ



### Какво трябва да знаете:

#### Цвят и структура

Цветовите и структурните отклонения в бетоновите изделия са неизбежни поради влагането на естествени суровини (цимент, пясък и др.), които подлежат на естествени колебания. Оцветените бетонови изделия съдържат висококачествени UV-устойчиви пигменти. Под влияние на атмосферните условия, с течение на времето могат да се появят несъществени изменения на цвета и структурата на повърхността. Възможно е първоначално съществуващите различия да се изравнят в процеса на експлоатация на настилната. Трябва да се вземе в предвид, че различията на продуктите се засилват, ако част от тях са изложени на пряко атмосферно влияние, а друга част са положени на закрито пространство. **За постигане на равномерна цветова повърхност е добре при полагане да се обърне внимание на смесено вземане на единични продукти от няколко палета едновременно и полагането им с правилната страна на горе.** Да се има предвид, че изложбените мостри служат за ориентировъчна помощ за Вашето лично решение. Цветовите и структурните различия са неизбежни, но те не влияят върху годността на нашите изделия и поради тази причина не се признават от нас за рекламация.

#### Полагане

Полагането на бетоновите настилки по метода „сух монтаж“ се препоръчва и с цел изравняване на допустимите отклонения в дебелината на продуктите съгласно БДС EN 1338/1339:2005. Изравнителния слой се нанася с дебелина 4-6 cm върху носещия слой. При поголеми дебелини на изравнителния слой може да се стигне до пропадане в настилната. Използват се трошени фракции от групите 2/4 mm, 4/8 mm, 8/11 mm (сипица) както и комбинация между тях. Подложния изравнителен слой трябва да бъде водопроникулив и поради тази причина избора на фракция зависи от дебелината на слоя и вида настилка. В никакъв случай обаче най-голямото зърно не трябва да превишава 11 mm. **Нанесения изравнителен слой не бива да се уплътнява!** След полагане и фигуриране на настилната е необходимо тя да се вибрира с вибрационна плоча с гумен или силиконов накрайник. Най-подходящи са плочи от 250 kg до 650 kg в зависимост от дебелината на настилната. За достигане на планираното ниво, да се има предвид, че изравнителния слой след уплътняване е 3-5 cm. За свързан начин на полагане препоръчваме заводски дренажни разтвори, които са с гарантирана устойчивост срещу замръзване и осигуряват дренiranje на бетоновата настилка. Като система с тях да се използва заводска дренараща fuga. Да се спазват указанията на производителите! Да се спазват изискванията за лепене на настилка на открито! За да се осигури добро отводняване на повърхността е необходим напречен наклон от мин.2% за настилки с фина повърхност и 2,5% за настилки с грапава повърхност.

#### Сигурност срещу хлъзгане

В общия случай бетоновите изделия притежават достатъчна сигурност срещу подхлъзване, при положение, че повърхността не е била обработвана допълнително. Продуктите с т.нар. бетонова повърхност притежават коефициент на хлъзгане  $SRT=45$  и нямат нужда от допълнителни изпитания (БДС EN 1338/1339:2005).

#### Варовикови изцветявания

Светлите петна или шламове, които понякога се образуват върху бетоновите продукти са **технически неизбежни** и са различно изразени в зависимост от атмосферните условия и начина на полагане. С цел минимизиране на появата на варовикови изцветявания (CaCO<sub>3</sub>) препоръчваме продуктите да се полагат по препоръчан от нас детайл. При желание, тези отлагания могат да се премахнат посредством специални продукти на киселинна основа с подходяща концентрация, съгласно указанията на производителя. Да не се използват четки с метален косъм или пароструйки. **Качеството на продуктите на Semmelrock Stein+Design не се намалява от тези изцветявания, поради което те не се признават за рекламация.** По-голяма част от продуктите на Semmelrock Stein+Design притежават вътрешно хидрофобизиране, което свежда до минимум тези изцветявания.

#### Оцветявания

Поради влиянията на атмосферата, околната среда или материалите на основата в единични случаи по повърхността или периферията на продуктите могат да се появят леки оцветявания в жълто или кафяво. Тъй като ние не можем да влияем върху тези условия, то и оцветяванията не дават право за рекламация.

#### Широчина на фугата

Бетонови продукти, които са положени с прекалено тясна fuga или чийто основа няма необходимата товарносимост се излагат на натоварвания на ръбовете, на които не могат да устоят и висококачествените бетонови. Последните от това са отчупване на ръбовете. Поради тази причина с цел предотвратяване на обрушването на ръбовете на изделията, препоръчваме широчина на fuga между изделията в настилната да бъде мин. 5-8 mm. Вградените дистанционери служат за предотвратяване на обрушвания при транспорта, а не за постигане на необходимата fuga. Фигурирането се извършва на два етапа. Първоначално фугата се запълва до горе с помощта на подходяща четка с трошен кварцов пясък от групите 0/2 mm, 0/4 mm, 0/8 mm с максимално количество 0 – 0,1 mm max. 5% и максимална едрина на зърното не повече от 40% от широчината на фугата. След вибриране, фугата трябва да се запълни втори път и да се полее с вода. При настилки и плочи с фаска запълването да става до долния край на фаската. Допълнително е необходимо минимум веднъж годишно фугите да се проверят и при необходимост да се запълват с пясък. Да не се добавят прах или цимент. При свързан или смесен начин на полагане на бетоновата настилка препоръчваме широчина на фугата да бъде 8-15 mm. Якостта на натиск на фигуриращия материал трябва да отговаря на очакваното натоварване и в никакъв случай не бива да бъде по-голяма от якостта на натиск на настилната. Да се спазват техническите изисквания валидни при лепене на настилка.

#### Рекламации

Продуктите следва да се проверят при приемането и преди монтажа. Ако бъдат установени видими дефекти в качеството, то те трябва да се заведат като рекламация преди монтажа. Дефектни продукти не трябва да се монтират! При обоснована рекламация продуктите се подменят.

#### Микропукнатини

В отделни случаи могат да се появят микропукнатини. Те не се забелязват с просто око по сухия продукт и могат да се видят само тогава, когато повърхността е мокра. Тези микропукнатини не влияят върху качеството на продукта и не се приемат като рекламация.

#### Отклонения в размерите

Фирма Semmelrock Stein+Design EOOD гарантира размерите на всички декларираны продукти, съобразно стандарта БДС EN 1338, БДС EN 1339, БДС EN 1340. Отклонения в размерите, които са в рамките на допуските, посочени в тези стандарти не се приемат за рекламация.

#### Указания за правилно използване

Правилното използване включва натоварване съгласно посоченото в каталога „Идеи за градина“ или техническата карта на продукта. Рекламации в следствие натоварване превишаващо максимално допустимото не се приемат. С цел запазване на повърхността на изделията и покритието, при допустимо автомобилно натоварване, не трябва да се допуска движение на верижна техника без предпазни тампони, тежка строителна техника и всякаква дейност, свързана с поддръжка, която води до нараняване на повърхностния слой на настилната.

#### Почистване и поддръжка

За да се запази оптимално функционалността и красотата на Вашата настилка е необходимо да се спазват следните указания:

Фугите, запълнени с несвързан материал (кварцов пясък) трябва да се почистват така, че фигуриращият материал да не се отстрани или извади от фугата.

Машините за почистване не трябва предизвикват изсмукване на фугите. Те трябва да изсмукват не вертикално към фугата, а по възможност хоризонтално на повърхността.

Различни производители на почистваща техника предлагат машини, специално предназначени за почистване на бетонови изделия. **Да не се използват водоструйки или пароструйки!**

При силно замърсяване на повърхността да се използва специализирана техника за мокро почистване с дюзи за вода, меки четки и подходящи почистващи препарати на алкална основа. Трябва да се има предвид, че след почистване трябва да се провери дали фугата е пълна с материал и при необходимост да се допълни с цел запазване на стабилността на настанлата площ.

#### Почистване през зимата

При снегочистиването и снегоизвозването да се използват подходящи еластични накрайници на машините за да се предотврати механично нараняване на настилната. Да не се използват инструменти с метален накрайник при ръчно почистване.

#### Продукти за размразяване

Фирма Semmelrock Stein+Design EOOD гарантира устойчивостта на замръзване и луга на всички декларираны продукти, съобразно стандарта БДС EN 1338, БДС EN 1339, БДС EN 1340. **За размразяване на леда през зимата да се използват само продукти, подходящи за бетонови изделия (напр. на базата на NaCl или MgCl<sub>2</sub>).** Използването на продукти, съдържащи сулфати е недопустимо тъй като може да доведе до повреждане на изделията. Поради тази причина да не се използват сулфатосъдържащи или органични препарати!

За повече информация екипа на Semmelrock Stein+Design е на Ваше разположение.

#### Схема на полагане на продукти от няколко палетиедновременно:



#### Визия наположенанастилка:

#### При подреждане от един палет



#### При подреждане отняколко палета

