

RIVAGO СИСТЕМА ЗА ОГРАДИ**Характеристики на продукта:**

- Естествена повърхност- видим бетон;
- Устойчиви на замръзване, UV-лъчи и износване;
- Лесно изграждане;

Повърхност:

- Повърхност "видим бетон"

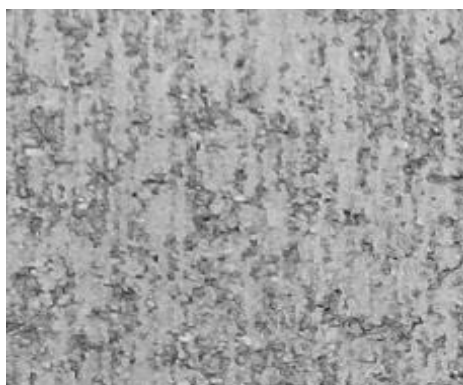
Приложение:

- Ограждане на имота;
- Оформяне на стени;
- Декоративни огради и колони;
- За изграждане на свободно стоящи стени;
- За изграждане на барбекюта, оформяне на тераси, беседки;

Класическата форма на елементите, съчетана с традиционната визия наподобяваща „пердашена мазилка“, превръщат системата за стени и огради Rivago в подходящо решение за всеки проект, без значение от архитектурния стил.

Именно заради семплото излъчване и естествения бетонно сив цвят, с елементите на системата Rivago могат да се реализират различни типове стени и огради, съобразно тяхната функционалност.

Без допълнителни усложнения може да се оформи барбекю, зимна градина или декоративен парапет за терасата и всичко това в унисон с бетонните настилки и плочи включени в продуктовата гама на Semmelrock.

Цветаове:

СИВ

Важно!

За оцветяването на изделията се използват висококачествени UV-устойчиви пигменти. Въпреки оптимизираните рецептури, употребата на естествени суровини за производството на продуктите (напр. цимент, пясък и др.), които подлежат на естествени колебания, води до леки, несъществени изменения в цветовете.

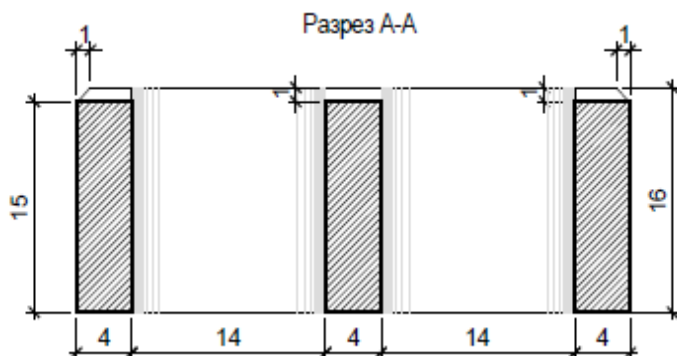
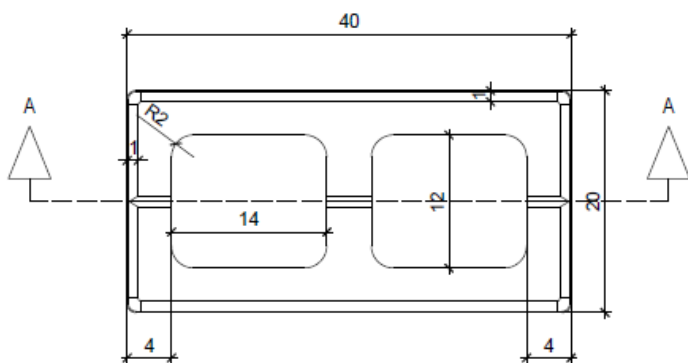
Под влияние на атмосферните въздействия и процеса на експлоатация първоначално съществуващите различия в нюансите на изделията се изравняват.

При монтаж на големи, свързани площи, за постигане на хомогенна картина на повърхността, препоръчително е да се полагат едновременно продукти от няколко палета.

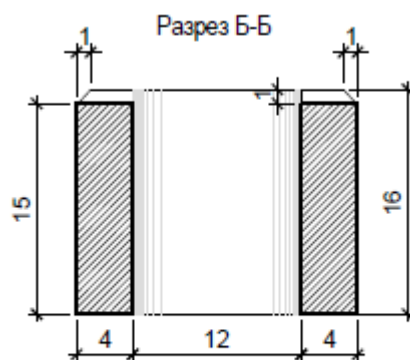
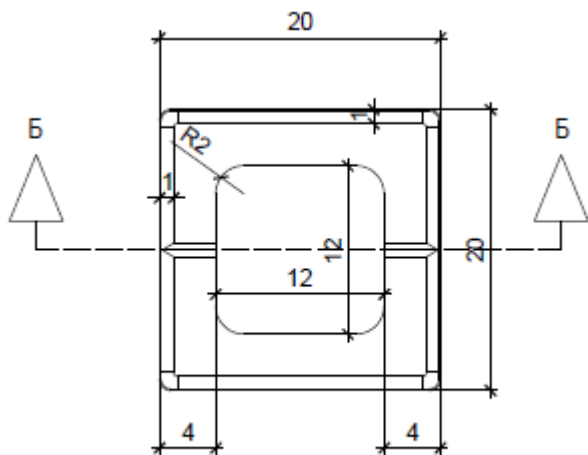


Размери на изделията:

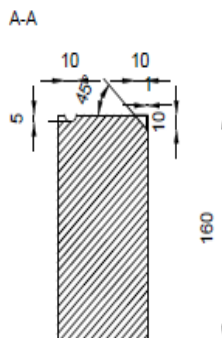
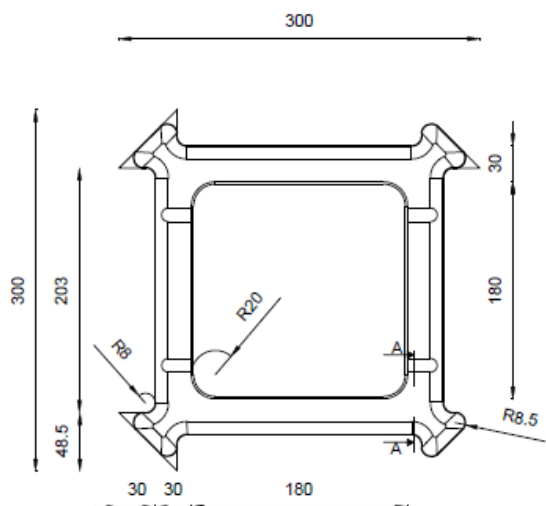
Основно блокче



Половин блокче



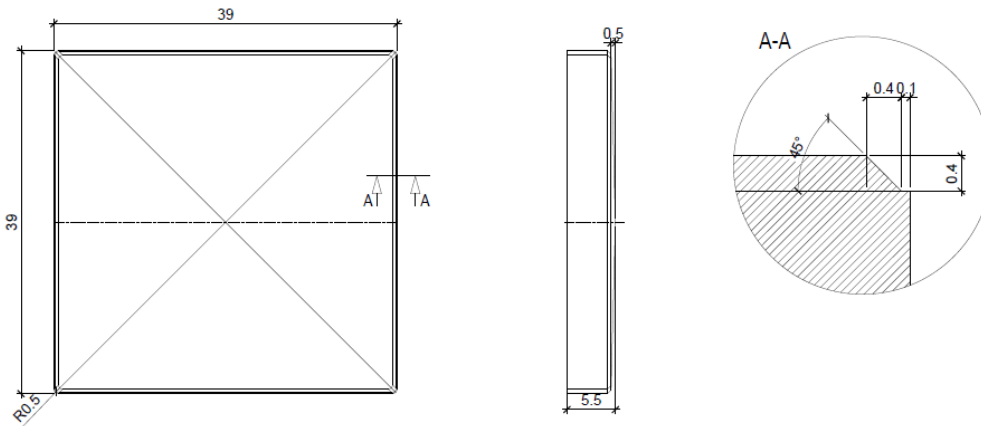
Колонно блокче



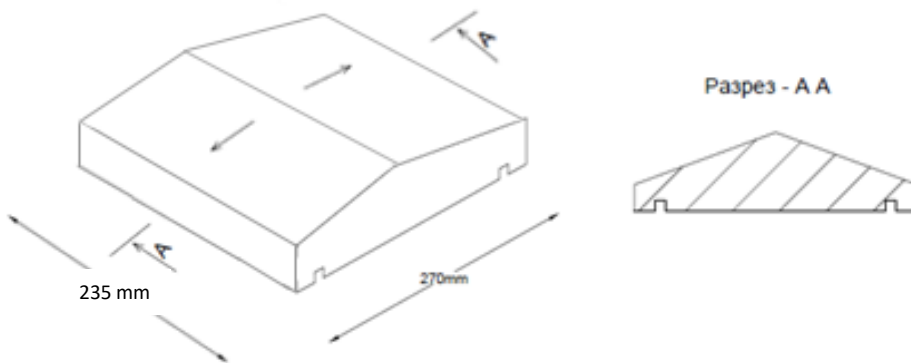


Размери на изделията:

Колонна плоча



Покривна плоча



Физически параметри на изделията:

Физическите параметри на изделията съответстват на изискванията на стандарта EN 15435:2008 - Изисквания към зидария, част 3: Бетонни блокове за зидария. Качеството на продуктите на Semmelrock Stein+Design се контролира редовно.

Изисквания и характеристики на продуктите съгласно стандарта EN 15435:2008 - Бетонни блокове за зидария

Предназначение:	За изграждане на огради.	Форма и материал на изделията	Виж чертежа по-горе
Размери: Дължина / ширина / височина в mm	Виж таблицата по-долу	Якост на огъване на страниците (N/mm²)	4,7
Допустими отклонения в размерите: Дължина / ширина / височина mm	+5	+5	+3
	-5	-5	-5
	Реакция на огън:		клас A1



Технически спецификации на елементите на системата за стени Rivago

Работни размери в cm	Производствени размери в mm	Височина в mm	Тип на канта	Приблизителен разход за m ²
40 x 20	400 x 200	160	Профилирани и леко заоблени	12,5 бр./m ²
20 x 20	200 x 200	160		25 бр./m ²
27 x 23,5	270 x 235	50-55		7,88 бр./m
30 x 30	300 x 300	160		15,6 бр./m
39 x 39	390 x 390	50-55		6,575 бр./m

Примерни методи за монтаж:

Да се спазват принципните изисквания за изграждане на стени и огради определени от действащото законодателство!

При изграждането на ниски или декоративни конструкции, както и на обикновени огради, строителството трябва да бъде подчинено на определени принципи, за да не се компрометира или да доведе до проблеми в резултат на разрушаване. Недостатъците като поява на пукнатини между оградните блокчета или други нарушения на конструкцията могат да се предотвратят, ако се спазват предписанията на техническите стандарти за строителство, както и нормативните актове, които предвиждат изграждане на фундамент. При необходимост от изграждане на стена, задължително трябва да се обърнете за консултация към конструктор относно необходимостта от допълнително армиране или други специфични допълнителни дейности, необходими за конкретния случай. За фугиране използвайте подходяща фугираща смес според предписанията на производителите. Препоръчително е зидарският разтвор да се използва за слепване на контактните повърхности на отделните блокчета.

1. Изграждане на фундамент

- Направете изкоп с дълбочина мин. 75 cm и ширина равна или по-голяма от тази на оградата или стената която ще се изгражда.
- Вместо кофраж използвайте кухотелно блокче за зидане с размери 50x20x25 cm.
- Блокчетата за зидане се подреждат в подготвения изкоп.
- Благодарение на специфичната форма на блокчето в страничните стени са оформени легла предназначени за поставянето на хоризонтална армировка, която се поставя за да се избегне пропадането на фундамента. Напълно достатъчни са 4 бр. армиращи пръти N 10
- Кофражът трябва да запълните с бетон C 16/20.

2. Изграждане на ограда с блокчета Rivago

- Върху готовия фундамент с предварително добре нивелирана повърхност се поставят видимите редове от зида. С основното блокче Rivago се оформят редове (при разместена фуга), като отделните блокчета се свързват с подходящ зидарски разтвор като едновременно с това се оформя и фугата.
- Системата разполага и с половин блокче, което улеснява изграждането на стената (оградата) без излишна загуба на материал в резултата на рязане.
- В съответствие с изискванията на действащите стандарти, в зависимост от типа на оградата (ажурна, плътна и т.н.) и нейните дължина и височина, трябва да се оформят и вертикални армиращи елементи (колони).

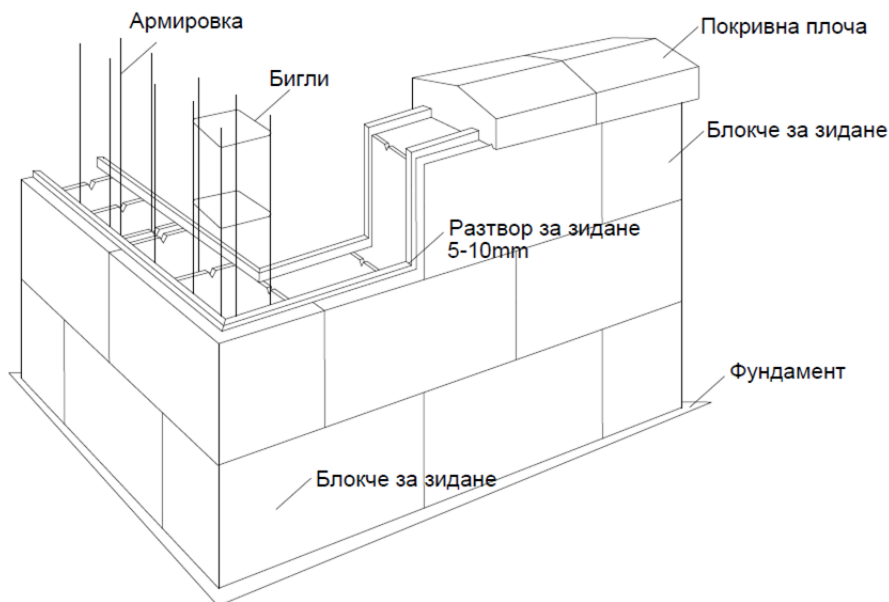
3. Изграждане на завършен вид с покривната плоча на системата Rivago.

- Върху готовия зид с предварително добре нивелирана повърхност се поставят покривните плочи.

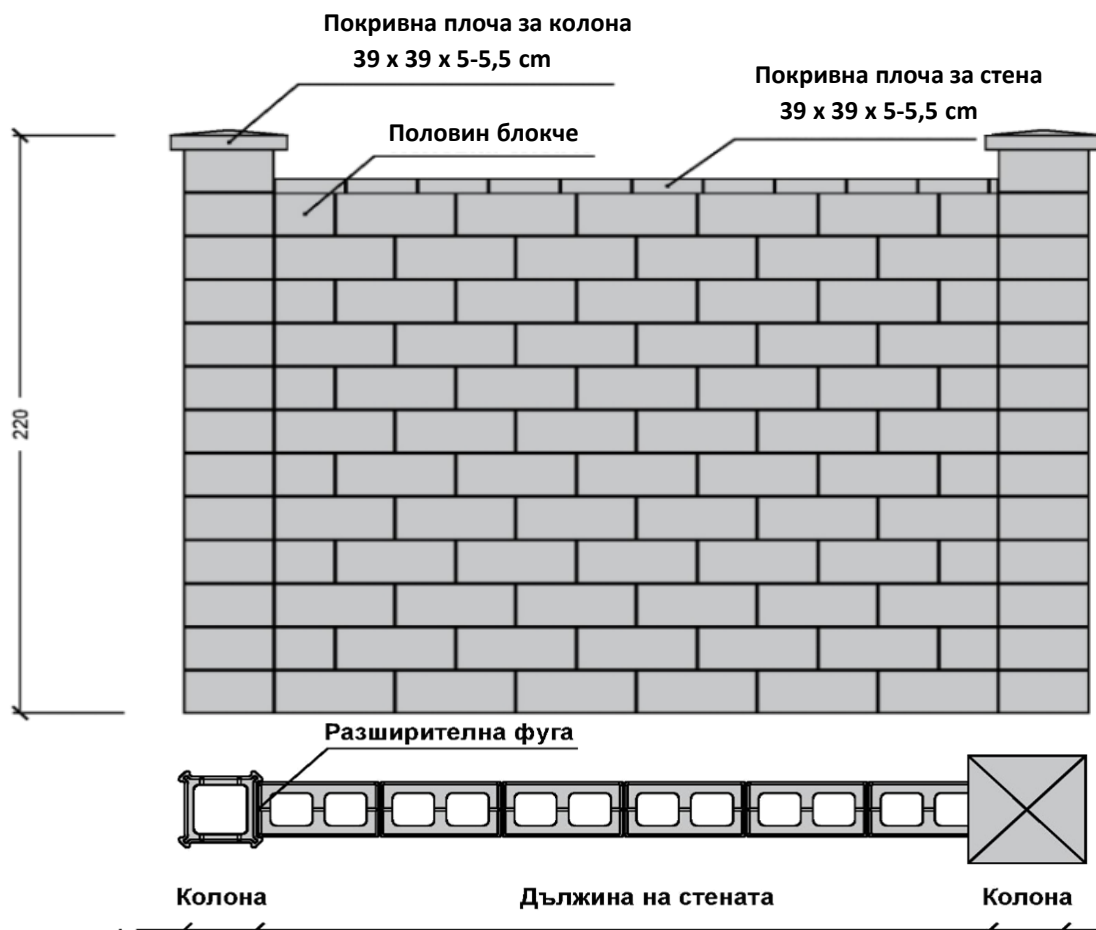


Плътна ограда с подчертани колони

Вариант 1



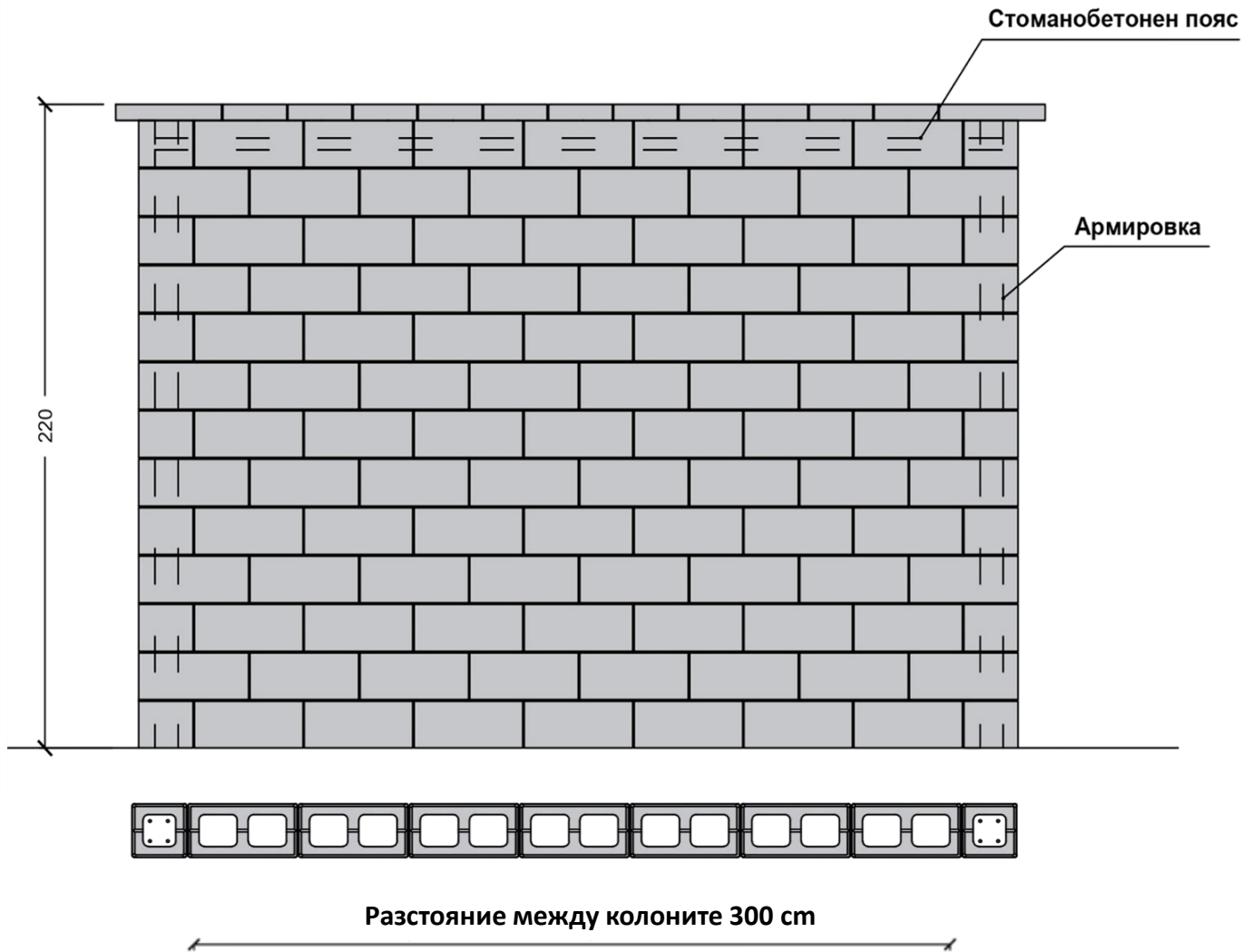
Примерна схема за ажурна ограда с видими колони



RIVAGO СИСТЕМА ЗА ОГРАДИ

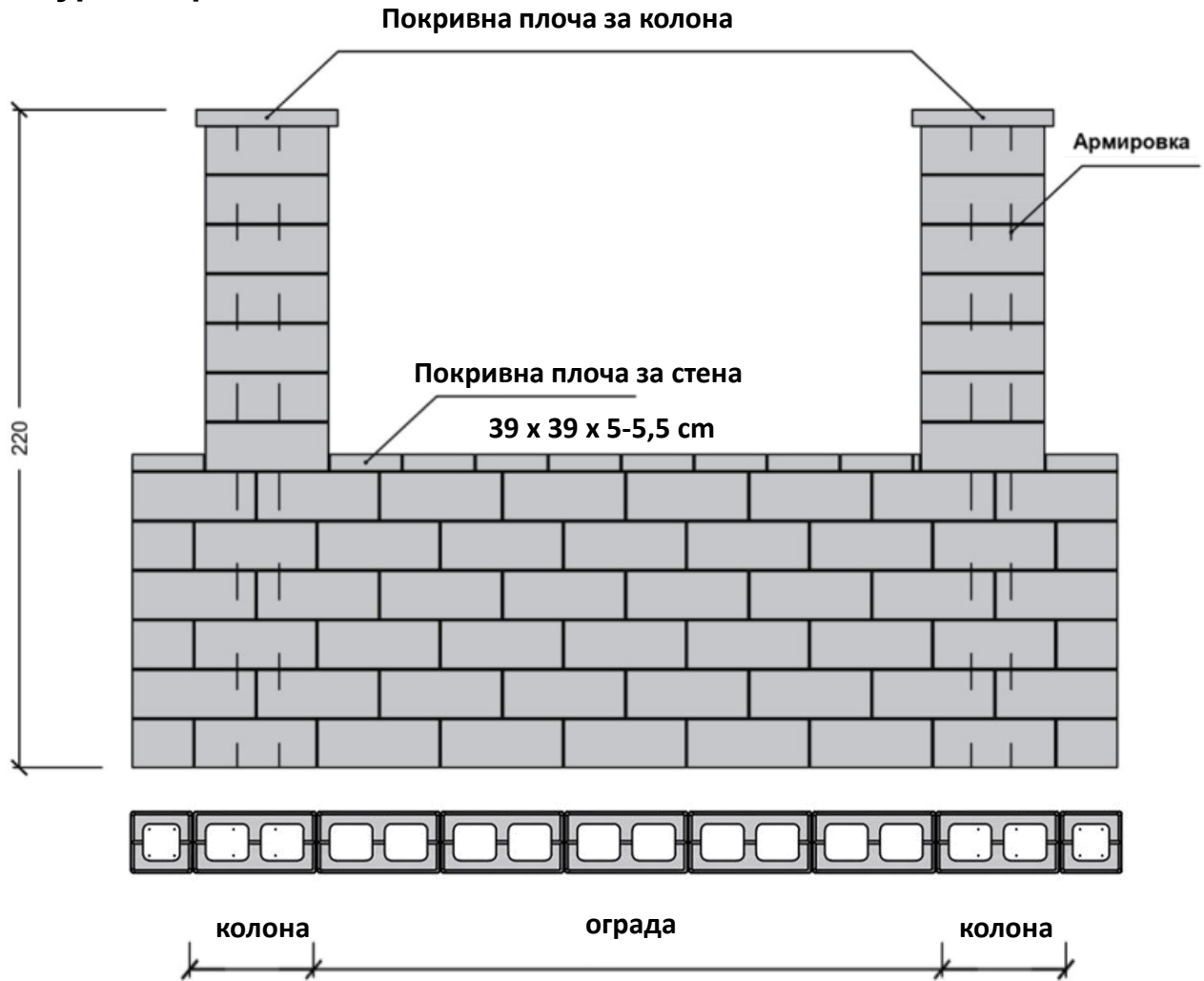


Примерна схема "Плътен зид" скрити колони





Ажурна ограда





Какво трябва да знаете:

Бетонът – естествен продукт

Продуктите на Semmelrock се произвеждат от висококачествени естествени материали. За постигането на впечатляващата визия на повърхността, голяма част от продуктите се обработват допълнително чрез различни вторични процеси като измиване, четкане, целене, очукване и др. Тази допълнителна обработка не променя качеството на продуктите и оказва влияние само върху тяхната визия.

Бетон и цвят

За производството на цветвени продукти в различни цветове използваме висококачествени специални пигменти устойчиви на UV-лъчи и атмосферни влияния, но поради влагането на естествени материали в производството като цимент, пясък и др., колебания в нюансите са неизбежни. В резултат на експлоатацията с течение на времето леките различия в нюансите на цветните изделия се изравняват. За постигане на хомогенна картина на повърхността, препоръчително е да се полагаат едновременно продукти от няколко палета. Леките отклонения или нюанси в цветовете не променят качествата на продуктите, поради което те не са предмет на рекламации.

Стандарти за бетоновите изделия

Бетоновите изделия предназначени за настилки (паважи, плочи, бордюри) подлежат на контрол и трябва да изпълняват изискванията за качество на хармонизираните стандарти на ЕС **БДС EN 1338 настилки, БДС EN 1339 плочи и БДС EN 1340 бордюри**. Тези стандарти определят методите на изпитване на качеството, допуските и технологичните параметри за съответната група продукти. След влизането в сила на Регламент 305, контрола по качеството и проверката на декларираните характеристики на изделията които притежават маркировка **CE** се извършват съобразно изискванията на стандарта, но се декларират от производителя в Декларация за експлоатационни показатели на изделията.

Размери

Размерите подадени в каталога на Semmelrock Stein+Design са растерни тоест включват „работния размер“ на изделията + „минималната fuga, която изисква стандарта за полагане на настилки по метода на „сухото“ полагане“. При изделия с вълнообразни кантове и декоративни форми, както и при продуктите Bradstone размерът на fugата е препоръчителен и може да варира от 6 – 15 mm, в зависимост от избрания метод на полагане. Размерите на изделията трябва да отговарят на допуските заложен в стандартите за съответната група продукти. Всеки продукт е обявен с дължина, ширина и височина, като разходът за квадратен метър може да варира при избора на различни формати от едно изделие, в зависимост от подбрания растер. Необходимите данни за размерите на изделията са отбелязани върху етикета на всеки продукт, както и в техническата информация.

Сигурност срещу хлъзгане

В общия случай бетоновите изделия притежават достатъчна сигурност срещу подхлъзване, при положение, че повърхността не е била обработвана допълнително. Продуктите с т.нар. бетонова повърхност притежават коефициент на хлъзгане $SRT= 45$ и нямат нужда от допълнителни изпитания (БДС EN 1338 / 1339:2005).

Устойчивост на замръзване и луга

Фирма "Земелрок Шайн унд Дизайн" ЕООД гарантира устойчивостта на замръзване и луга на всички деклариранни продукти, съобразно стандарта БДС EN 1338, БДС EN 1339, БДС EN 1340. За размразяване на леда през зимата да се използват само продукти, подходящи за бетонови изделия (напр. на базата на NaCl). Използването на продукти, съдържащи сулфати може да доведе до повреждането на изделията.

Варовикови изцветявания

Светлите петна или шламове, които понякога се образуват върху бетоновите продукти са технически неизбежни и са различно изразени в зависимост от атмосферните условия и начина на полагане. С цел минимизиране на появата на варовикови изцветявания (CaCO₃) препоръчваме продуктите да се полагат по препоръчан от нас детайл. При желание, тези отлагания могат да се премахнат посредством специални продукти на киселинна основа с подходяща концентрация, съгласно указанията на производителя. Да не се използват четки с метален косъм или пароструйка. Качеството на продуктите на Semmelrock Stein+ Design не се намалява от тези изцветявания, поради което те не се призовават за рекламация. По-голяма част от продуктите на Semmelrock Stein+Design притежават вътрешно хидрофобизиране, което свежда до минимум тези изцветявания.



Микропукнатини

В отделни случаи могат да се появят микропукнатини. Те не се забелязват с просто око по сухия продукт и могат да се видят, когато повърхността е мокра. Тези микропукнатини не влияят върху качеството на продукта и не се приемат като рекламация.

Оцветявания

Поради влиянията на атмосферата и околната среда в единични случаи по повърхността на продуктите могат да се появят леки оцветявания в жълто или кафяво.

Тъй като ние не можем да влияем върху тези условия, то и оцветяванията не дават право за рекламации.

Рекламации

Всички жалби или рекламации трябва да се подават в момента на получаване на продуктите. При установяване на рекламация поради дефект в качеството на изделията, същата трябва да бъде заведена преди полагане на продуктите. При обоснована рекламация, продуктите за които се отнася се подменят. Всички разходи свързани с монтажа на „стока обект на рекламация“ не подлежат на възстановяване от производителя, тъй като те са извън законоустановените задължения на производителя.

Отклонения в размерите

Фирма Semmelrock Stein+Design ЕООД гарантира размерите на всички деклариранни продукти, съобразно стандарта БДС EN 1338, БДС EN 1339, БДС EN 1340 (Приложение 1). Отклонения в размерите, които са в рамките на допуските, посочени в тези стандарти не се приемат за рекламация.

Почистване през зимата

При снегочистването и снегоизвозването да се използват подходящи еластични накрайници на машините за да се предотврати механично нараняване на настилката. Да не се използват инструменти с метален накрайник.

Обрушване на ръбовете

Ако изделията са положени плътно едно до друго или основата не е добре уплътнена преди тяхното полагане, в процеса на експлоатация, особено когато са изложени на интензивно натоварване, в резултат на вибрациите е възможна появата на обрушвания по горните ръбове на настилката. Този проблем е резултат от грешно полагане и не се дължи на лошо качество или проблем в настилката. Повреди в резултат на грешен монтаж или по-високо натоварване от предвиденото за съответната настилка не се приемат като основание за рекламации.

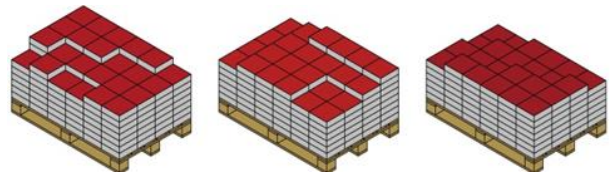
Продукти обработени чрез „очукване“

Повърхността на продуктите които са допълнително обработени чрез очукване, с цел придаване на „състарена – антична“ визия, е неравномерно очуквана. В резултат на тази обработка, те могат да се доставят с остатъчна прах по повърхността, тези следствия от допълнителната обработка не са причина за рекламации, тъй като те не водят да нарушаване на качествата на изделията.

Цвят и структура

Цветовите и структурните отклонения в бетоновите изделия са неизбежни поради влагането на естествени суровини (цимент, пясък и др.), които подлежат на естествени колебания. Оцветените бетонови изделия съдържат висококачествени UV-устойчиви пигменти. Под влияние на атмосферните условия, с течение на времето могат да се появят несъществени изменения на цвета и структурата на повърхността. Трябва да се вземе предвид, че различията на продуктите се засилват, ако част от тях са изложени на пряко атмосферно влияние, а друга част са положени на закрито пространство. За постигане на равномерна цветова повърхност е добре при полагане да се обърне внимание на смесено вземане на продукти от няколко палета едновременно и полагането им с правилната страна на горе. Да се има в предвид, че изложбените мостри служат за ориентировъчна помощ за Вашето лично решение. Цветовите и структурните различия са неизбежни, но те не влияят върху годността на нашите изделия и поради тази причина не се призовават от нас за рекламация.

Схема на полагане на продукти от няколко палети едновременно:



Визия на положена настилка:



При подреждане от един палет



При подреждане от няколко палета