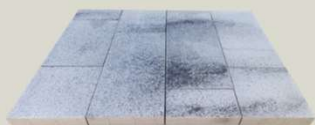


## GRANITTO комби-плочи

Комбиниран формат, обединяващ 4 размера в един продукт.



светъл гранит



сив гранит

### Приложение

Продуктът е подходящ за частни и обществени пространства с пешеходно натоварване.

- Площади
- Алеи
- Зимни градини
- Паркови територии
- Обществени зони

### Предимства

- Устойчивост на замръзване /хлъзгане.
- Допълнително покритие, което осигурява по-висока устойчивост на атмосферни влияния.
- Устойчивост на износване на повърхностния слой.
- Устойчивост на UV лъчи.
- За размразяване са приложими само продукти подходящи за бетонни изделия (напр. на базата на NaCl). Използването на продукти съдържащи сулфати може да доведе до повреждането на изделията.
- Препоръчителен метод на монтаж - ръчен.

Посочения продукт отговаря на БДС EN 1339: 2005. Изисквания и методи за изпитване на бетонни плочи за настилки. Този Европейски стандарт определя материали, свойства, изисквания и методи за изпитване за свързани с цимент неармирани бетонни плочи за настилки и допълнителни елементи.

Контролът по качеството на продуктите на Semmelrock се гарантира от маркировката CE поставена на етикета на всеки артикул и се контролира редовно.

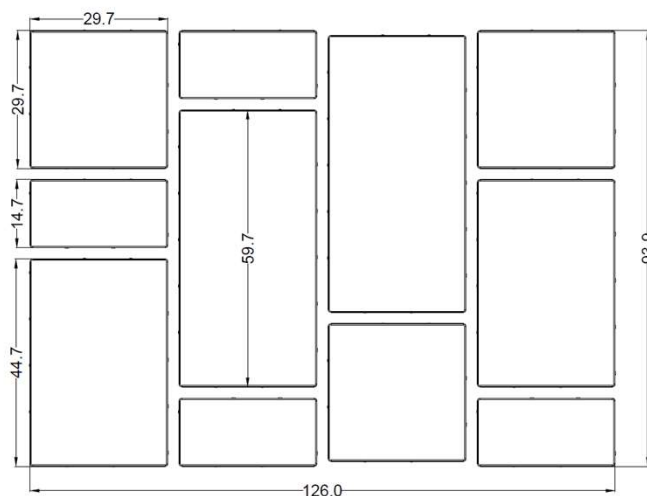
### Описание и техническа информация



Цветове	светъл гранит, сив гранит
Повърхност	гранитна повърхност, технология "Umbriano"
Кант	прав
Скосяване в горната част на канта	микрофаска
Дистанционери	транспортни
Степен на натоварване	пешеходно; спорадично натоварване от лекотоварни автомобили до 2.5 тона.
Растерен размер в см	60 x 30
	45 x 30
	30 x 30
	30 x 15
Височина в mm	60
Ширина на фугата в mm	5
Разход бр/м <sup>2</sup>	1.00
Количество м <sup>2</sup> /пал., бр/пал	10.80 / -
Тегло кг/бр, кг/пал.	138 / 1490
Допустими отклонения Дължина mm	+2 / -2
Допустими отклонения Ширина mm	+2 / -2
Допустими отклонения Височина mm	+3 / -3
Забележка	1 пал. = 10 реда

Разходът на положената настилка на м<sup>2</sup> обикновено включва фугата между продуктите. Теглото (кг/пал.) показва теглото на стоката без палета.

### Схематично представяне и технически чертеж: Работни размери на изделията в см



В един ред се доставят:  
**1 ред = 1,08 м<sup>2</sup>**  
60 x 30 x 6 см: 2 броя  
45 x 30 x 6 см: 2 броя  
30 x 30 x 6 см: 3 броя  
30 x 15 x 6 см: 4 броя

Продуктът се доставя само в комплект, поръчка на отделни сегменти не е възможна.